



### Ручной универсальный листогиб с электромагнитным прижимом заготовки ЛГМ-35



Станок ЛГМ-35 предназначен для гибки стальных, медных, алюминиевых листов толщиной от 0,4 до 1,2мм.

Электромагнитная система прижима заготовки и набор прижимных пластин позволяют гнуть на листогибе детали сложных форм, а именно, глубокие узкие желоба, замкнутые детали, глубокие ящики, осуществлять радиусные загибы.



#### Технические характеристики:

Толщина металла: от 0,4 до 1,2мм  
Максимальная длина заготовки: 2500мм  
Минимальная загибаемая полка: 10мм  
Глубина подачи заготовки: не ограничена  
Усилие прижима эл. магнита: 12тн  
Напряжение питания: 220В  
Потребляемая мощность: 0,9кВт  
Габариты листогиба:  
Длина: 2580 мм;  
Ширина: 1450 мм;  
Высота: 980 мм.  
Масса станка: 318 кг (с набором пластин)



#### Основные преимущества листогиба:

Высокая точность изготовления деталей;  
Позволяет гнуть очень сложные детали;  
Неограниченная глубина подачи заготовки;  
Низкая стоимость станка против аналогов.

#### Комплект поставки:

Станок;  
Задний стол с упорами;  
Прижимная балка;  
Набор прижимных пластин (5 размеров);  
Паспорт на станок.

Стоимость станка L=2000мм – **215 000** руб;

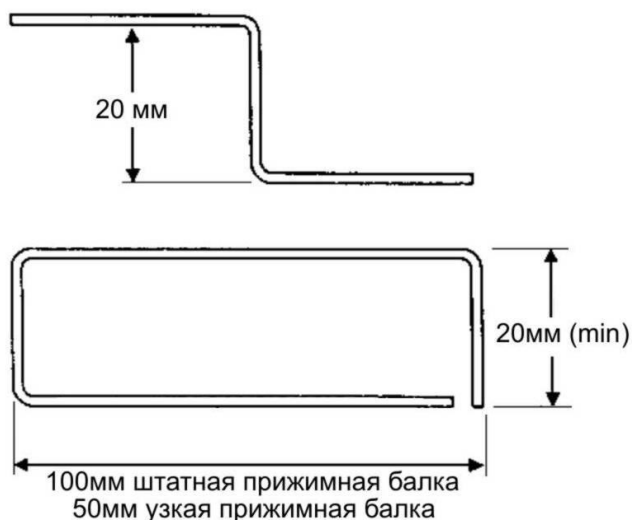
Стоимость станка L=1500мм – **190 000** руб;

Срок изготовления – 1 мес;

Гарантия – 1 год.



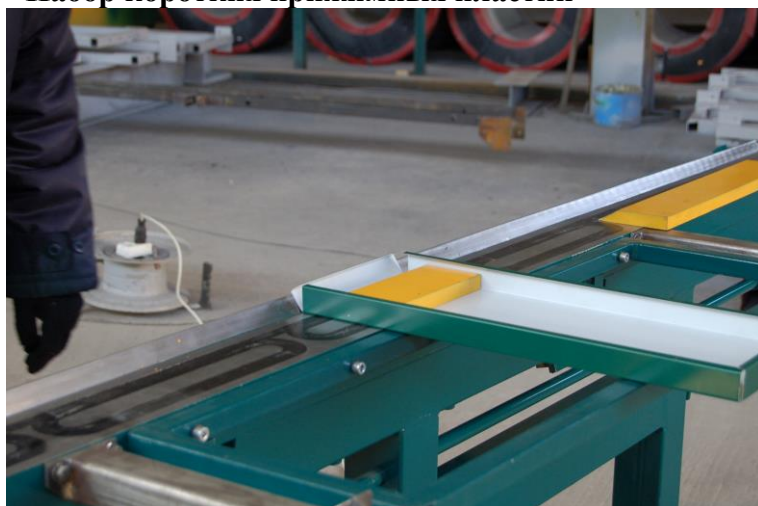
## Параметры гибки



Станок позволяет изготавливать глубокие узкие желоба и глубокие ящики. На рисунке указаны минимальные размеры для этих изделий при использовании стандартной прижимной балки.

Возможно использование нестандартных прижимных пластин различной длины и ширины, например, для изготовления замкнутого короба шириной 50мм требуется прижимная пластина этой ширины.

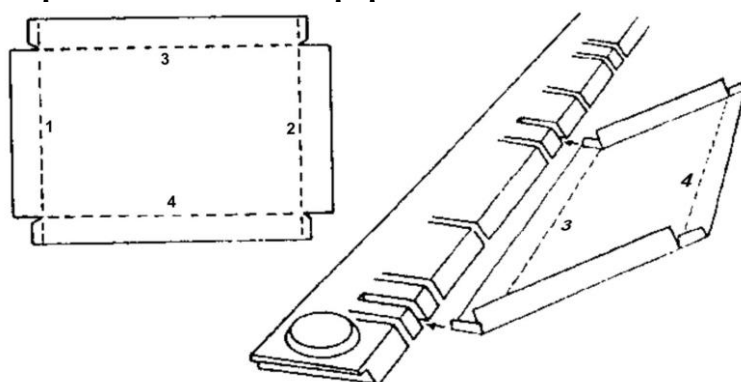
## Набор коротких прижимных пластин



Набор коротких прижимных пластин позволяет изготавливать небольшие сложные детали. В набор стандартных пластин входят длины 50; 70; 140; 280; 597 мм.

Эти пластины могут соединяться вместе по несколько штук для гибки различных деталей длиной от 50 мм.

## Прижимная балка с прорезями

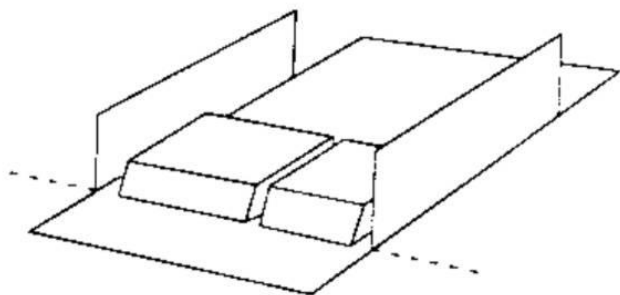


В комплект поставки листогиба может быть включена специальная прорезная прижимная балка с пазами шириной 8мм и глубиной 40мм, позволяющих изготавливать простые короба без использования набора коротких прижимных пластин.

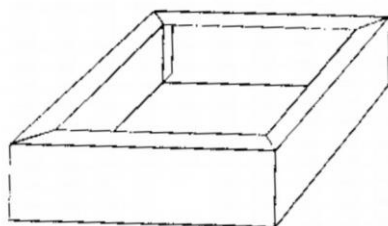
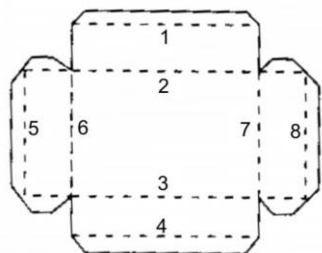
Использование такой прижимной балки позволяет изготавливать серийные детали без выравнивания линии сгиба (как при использовании коротких прижимных пластин)



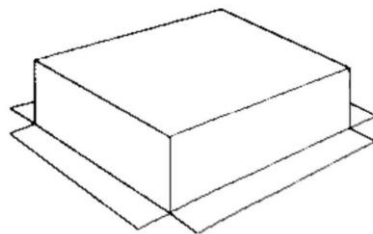
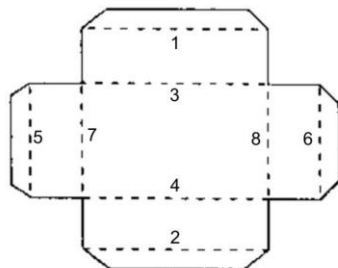
## Изготовление коробов



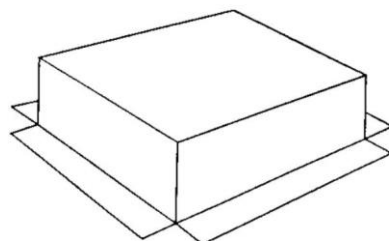
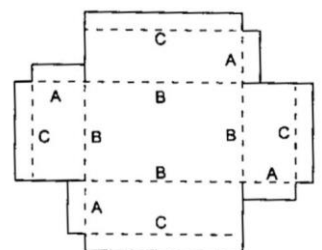
Листогиб ЛГМ-35 идеально подходит для изготовления ящичков и шкафов. Набор коротких прижимных пластин значительно упрощает выполнение сложных сгибов. Для изготовления ящичка необходимо подобрать по длине одну или несколько пластин, соединенных вместе, как показано на рисунке.



Ящички с загнутыми вовнутрь краями могут быть изготовлены с использованием стандартного набора прижимных пластин. Сначала выполняются сгибы 1,2,3 и 4, затем 5,6,7 и 8.

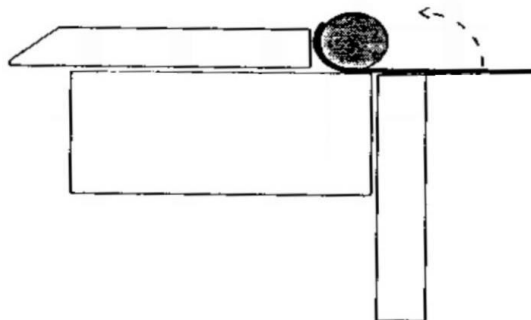


Аналогичным образом изготавливают ящички с простыми углами и выступающими загибами.



Ящичек с перекрывающимися углами изготавливается при соблюдении правильной последовательности сгибов. Сначала, подставляя загибаемые края под прижимную пластину, делаются все сгибы А под углом  $90^{\circ}$ . Затем, аналогично делаются сгибы В под углом  $45^{\circ}$ . Далее, используя длинную прижимную пластину, делаются сгибы С под углом  $90^{\circ}$ . Используя короткие прижимные пластины, завершаются сгибы В до угла  $90^{\circ}$ .

## Выполнение закругленного края



Кроме простых загибов, ручной листогиб ЛГМ-35 позволяет осуществлять радиусные сгибы вокруг вспомогательной круглой заготовки.

Закругленные концы формируются путем наматывания стального листа на стальной цилиндр различной толщины и диаметра.